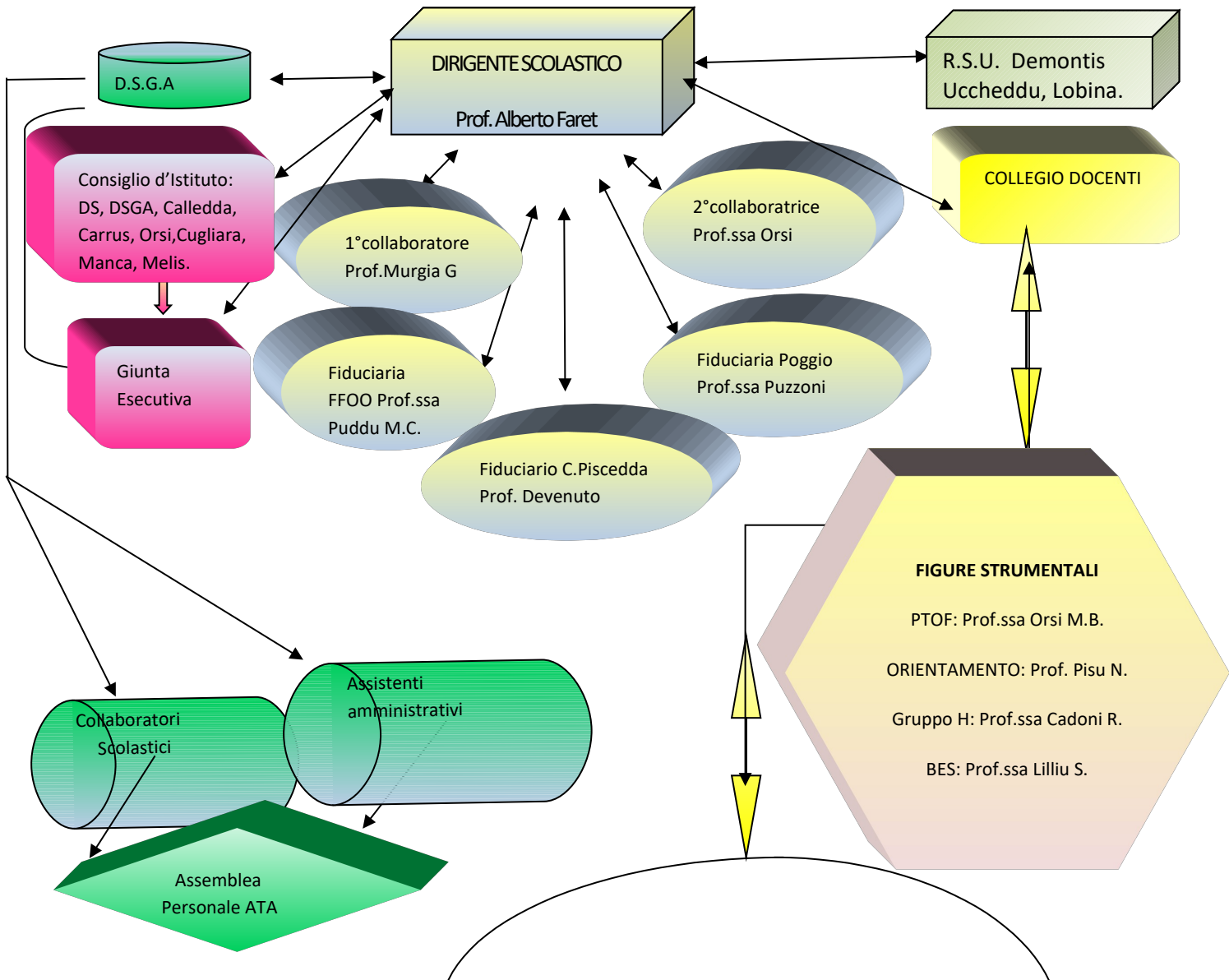


ORGANIGRAMMA SCUOLA SECONDARIA DI 1° GRADO "C. Nivola" CAPOTERRA



NIV: Referente Murgia G. + 4 F.S. Orsi, Cadoni, Lilliu, Pisu, + collaboratori di plesso: Devenuto, Puddu, Puzzone + 1 docente ind.mus.

Valutazione docenti: Referente DS; + Orsi, Murgia G. + 1 doc. est. + 2 genitori

Formazione classi: Referente Orsi; + Cara/Minato, Uccheddu/Puddu, Puzzone.

Gruppo GLHI-GLI: Referenti Presti - Frongia; Giardina; Murgia C. - Lisci F., Lilliu - Puzzone; + 2 gen. + 4 oper. san. + 1 o più rapp. Enti locali + 3 rapp. operanti nel territorio.

Valutazione anno di prova: Orsi + prof.ssa Anchisi (membro est.) + membro C.I. + Tutor

Organo di garanzia: Orsi, Minato + 2 genitori

Informatica Web: Animatore digitale: Murgia G., Team: Perra

Invalsi: Referente Murgia G.; Elab. Dati: Orsi

Referenti Covid: Murgia G., Puddu, Devenuto, Puzzone.

Comodato d'uso: Calledda, Cara, Carrus.

Commissione progetti: Perra, Orsi.

Commissione orario: Orsi; Devenuto/Minato; Puddu/Uccheddu; Puzzone/Marceddu.

Commissione Continuità: Basciu, Cabrini, Carrus, Lisci, Pisu, Puzzone.

Referenti Ed. Civica: Carrus, Cugliara.

Commissione viaggi: in sospeso